

春休みバスツアーイベント(首都圏)

かわら版

VOL. 8-21 2015年3月4日発行

〒102-8450
東京都千代田区二番町8-8
TEL 03-6238-3942
FAX 03-3261-2358

発行者 杉山 祐紀
編集者 浅香 千穂



セブン&アイグループ労働組合連合会
セブン&アイフードシステムズ労働組合

春休みスペシャル企画!



ご家族でのご参加もお待ちしております♪

『ANA機体整備工場見学』と バスガイド付! 東京観光バスツアー

2015年3月26日(木) 9:30出発

【行程】

3/26 (木)	9:30	9:45-10:30
	東京駅桜橋駐車場==晴海客船ターミナル(ターミナルや停泊中の大型客船を見学)==/ 最初に海沿いから東京の眺めをお楽しみいただきます!!晴海客船「晴海客船ターミナル」へ 3/26は大型客船「NAUTICA」が停泊中の予定です!!(スケジュール変更で停泊していない場合もあります)	
	10:45	12:15
	/=築地「市場補正車場」--築地場外市場(散策・自由昼食)--築地「市場補正車場」 築地場外市場では、約90分の自由散策・自由昼食に参ります♪♪ 新鮮な海産物や有名な玉子焼きなどショッピングと昼食をお楽しみください!!	
	12:30-14:00	
	/=東京タワー(展望台入場)==<レインボーブリッジ経由>==/ 今度空の上から東京の眺めをお楽しみいただきます!! 展望台からはスカイツリーや横浜エリア、天気が良ければ富士山まで見渡せます!!	
	14:45-16:30	17:30頃
	/=ANA機体整備工場(見学)==<首都高>==東京駅周辺 最後に、お待ちかねのANA機体整備工場へ!! 映像を見ながら飛行機のお勉強や格納庫での飛行機見学などを予定!!	



前回のANA機体整備工場見学

ツアーの詳細については、参加者へ別途ご案内を送ります。

【参加費】

大人(中学生以上) : 2,000円
小学生 : 1,000円

※ 安全のため、小学生未満のお子様はご参加いただけません。
※ 組合員及びそのご家族に限ります。

【みどころ】

■ 『ANA機体整備工場』

巨大な旅客機を整備するための東京ドームのグラウンド約1.8倍もあるという広大な格納庫では、たくさんの機体の整備の様子を見ることができます。格納庫の中から隣接する滑走路を駆け抜けていく飛行機を間近に見る迫力は圧巻!

■ 『晴海客船ターミナル』

世界に通じる東京の海の玄関。オブジェのような外観とターミナルから望む景観は撮影スポットとしてもおすすめ。晴れた日にはキラキラと輝く海と行き交う船を間近で見ることができます。

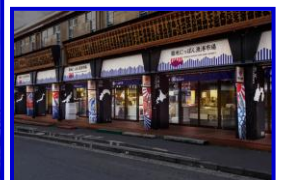
3/26は大型客船「NAUTICA」が停泊中の予定です!!
(スケジュール変更で停泊していない場合もあります)

■ 『築地場外市場(散策・自由昼食)』

世界的に注目される世界最大級の市場。極上のネタとシャリを味わえることはもちろん、鮮度バツグンの鶏肉を使った親子丼やイタリアン、B級グルメなどもあり、美味しいお店が目白押し。新鮮な海産物や有名な玉子焼きなど、ショッピングと昼食をお楽しみいただけます。

■ 『東京タワー(展望台入場つき)』

空の上から東京の眺めをお楽しみいただけます。展望台からはスカイツリーや横浜エリア、天気が良ければ富士山も見渡せます。



【お申し込み】 3月22日（日）まで

組合本部まで社内メール便またはFAXやお電話でお申込みください。
(7FS労働組合本部 TEL03-6238-3942/FAX 03-3261-2358)

※参加は「組合員」および「組合員の家族」に限ります。
(申込書が足りない場合は、お手数ですがコピーしてお使いください。)

【申込書】		※定員を超えた場合は抽選となります。お申し込みはお早めに！		
「ANA機体工場見学と東京観光バスツアー」				
店番	店名	社員番号または続柄	氏名	年齢

【集合場所のご案内】



<アクセス>

JR「東京駅」からのご案内 ルート①

東京駅八重洲南口改札を出てすぐ目の前の通り（外堀通り）を右折徒歩約5分。
八重洲富士屋ホテルの反対側「鍛冶橋駐車場」。鍛冶橋通りとの交差点角となります。

JR「有楽町駅」からのご案内 ルート②

有楽町・銀座方面からは外堀通り（銀座プランタン前の通り）を東京駅方面へ。
徒歩約5分程となります。